



Fig. 1. Camera mortuaria del VI sec. circa, sterrata nell' a. 1905 sul Bastione veneto Contarini (Paparella) a Spalato, colla porticina aperta.

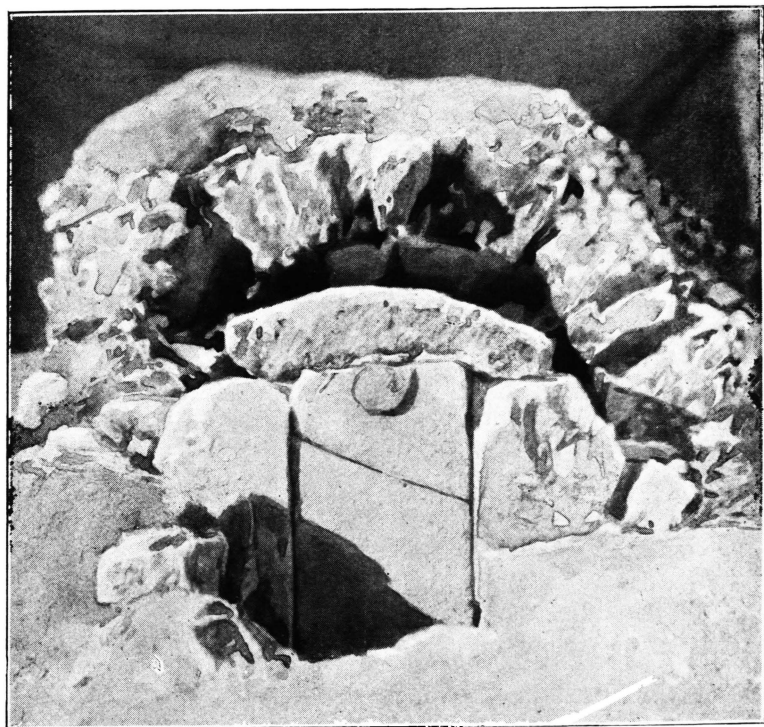


Fig. 2. La camera mortuaria di sopra, colla porticina chiusa.

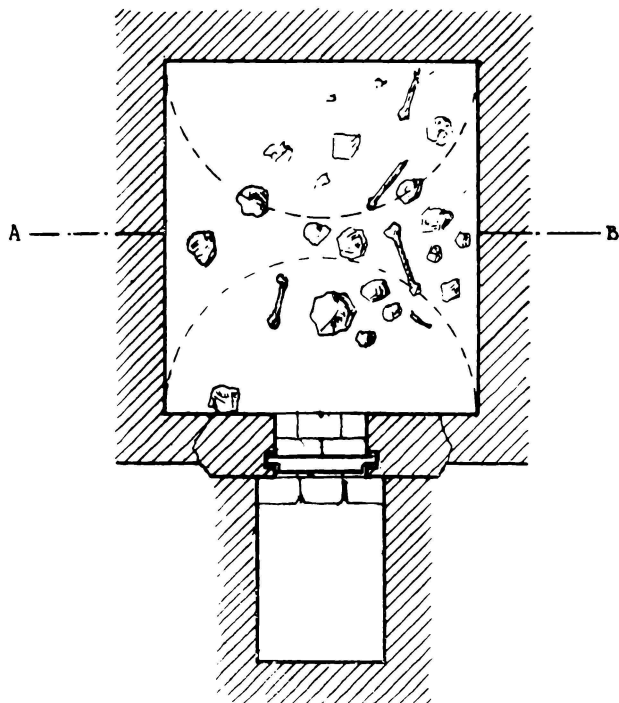


Fig. 1. Sezione orizzontale della camera mortuaria a Tav. 1.



Fig. 2. 1. Crocetta d'oro trovata a Barbato di Arbe; nn. 2, 3, 4, 5 oggetti di oro e argento nel Museo Archeol. di Spalato.



Due camere mortuarie del VI sec. circa, sterrate nel cimitero antico cristiano dei martiri Salonitani a Manastirine di Salona; quella a sinistra colla porticina di chiusura sollevata, quella a destra colla porticina chiusa.



Iscrizione sul sarcofago delle due figlie del re Bela IV, Margherita e Caterina,
sopra il portale d'ingresso al Duomo di Spalato.

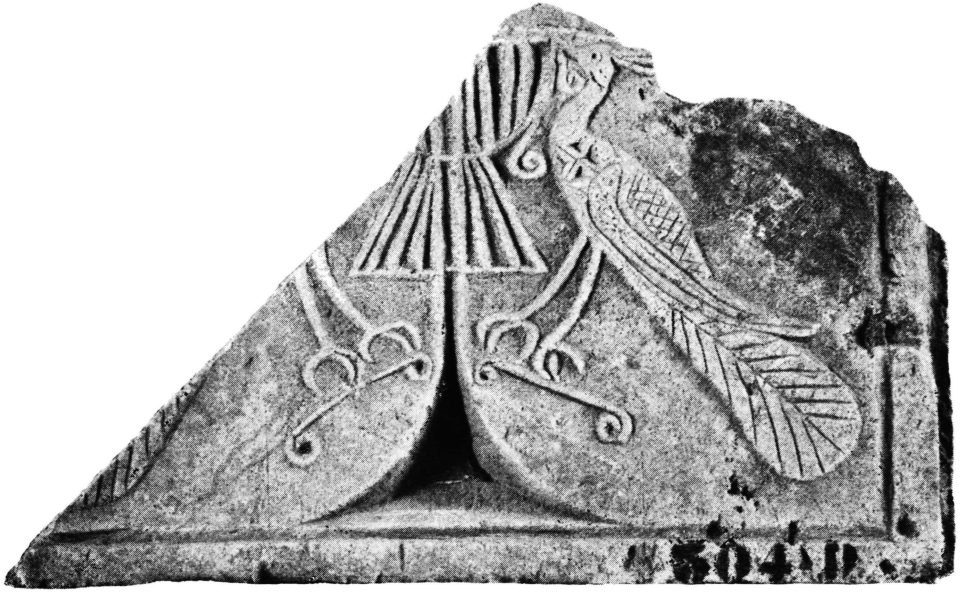


Fig. 1. Frammento di bassorilievo rappresentante il calice eucaristico con pavoni, trovato a Vid (Narona) di Narenta.

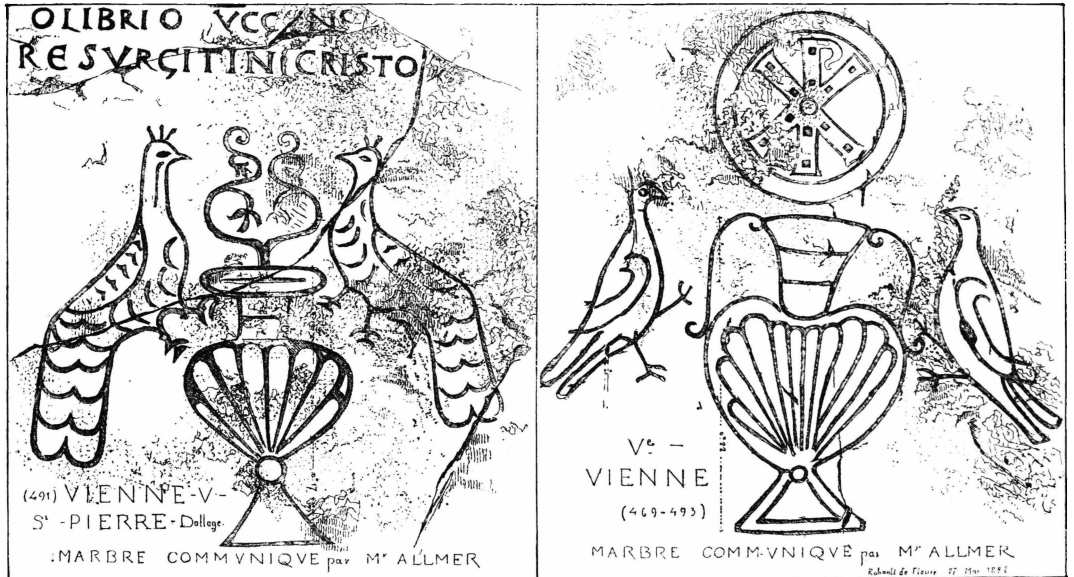


Fig. 2. Calici eucaristici del V sec. trovati a Vienne della Gallia.

(Riproduzione ridotta dalla Tav. CCLXXII dell' opera „La Messe“ di Rohault de Fleury.)

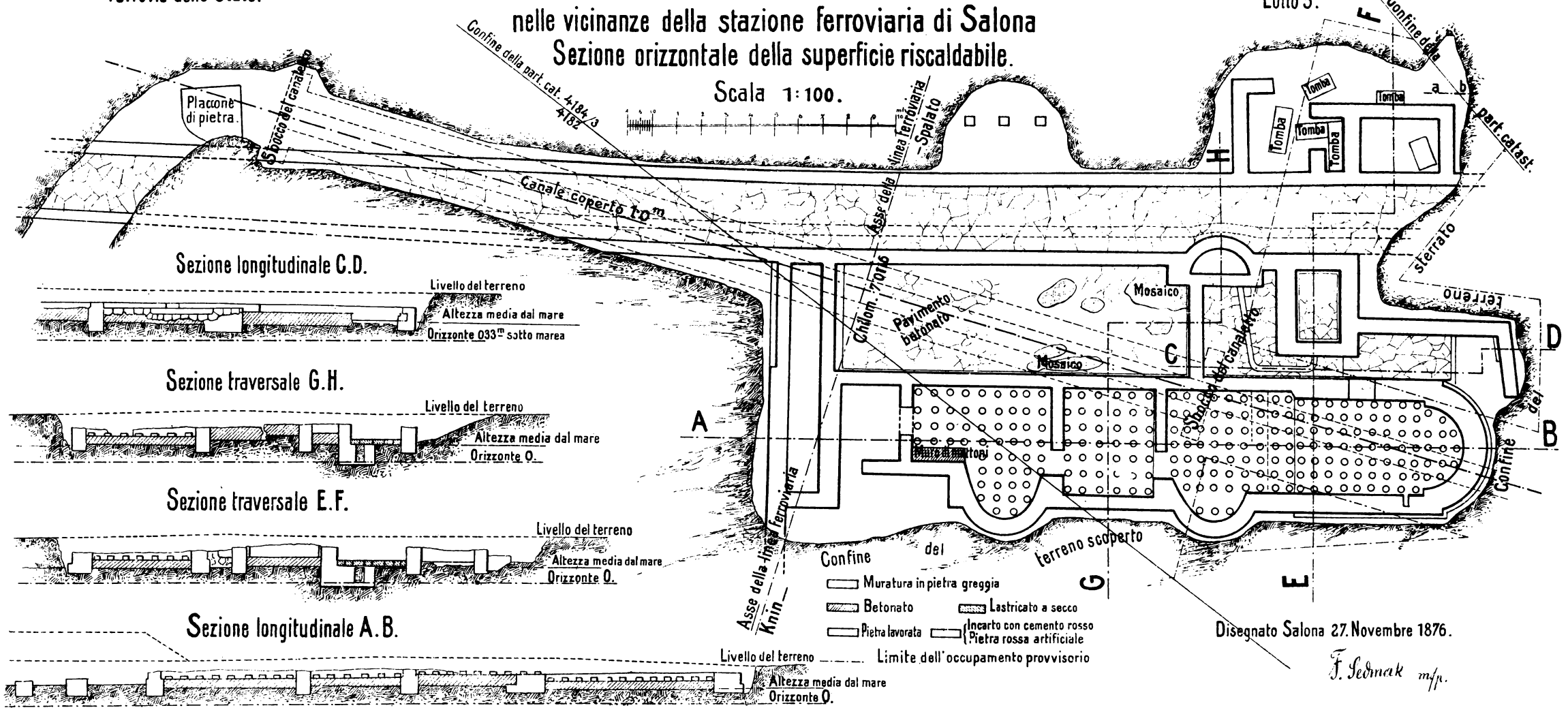
I.r. Direzione per la costruzione delle ferrovie dello Stato.

BAGNO ROMANO

nelle vicinanze della stazione ferroviaria di Salona
Sezione orizzontale della superficie riscaldabile.

Scala 1:100.

I.r. Ispettorato Spalato, Sezione II.
Lotto 5.

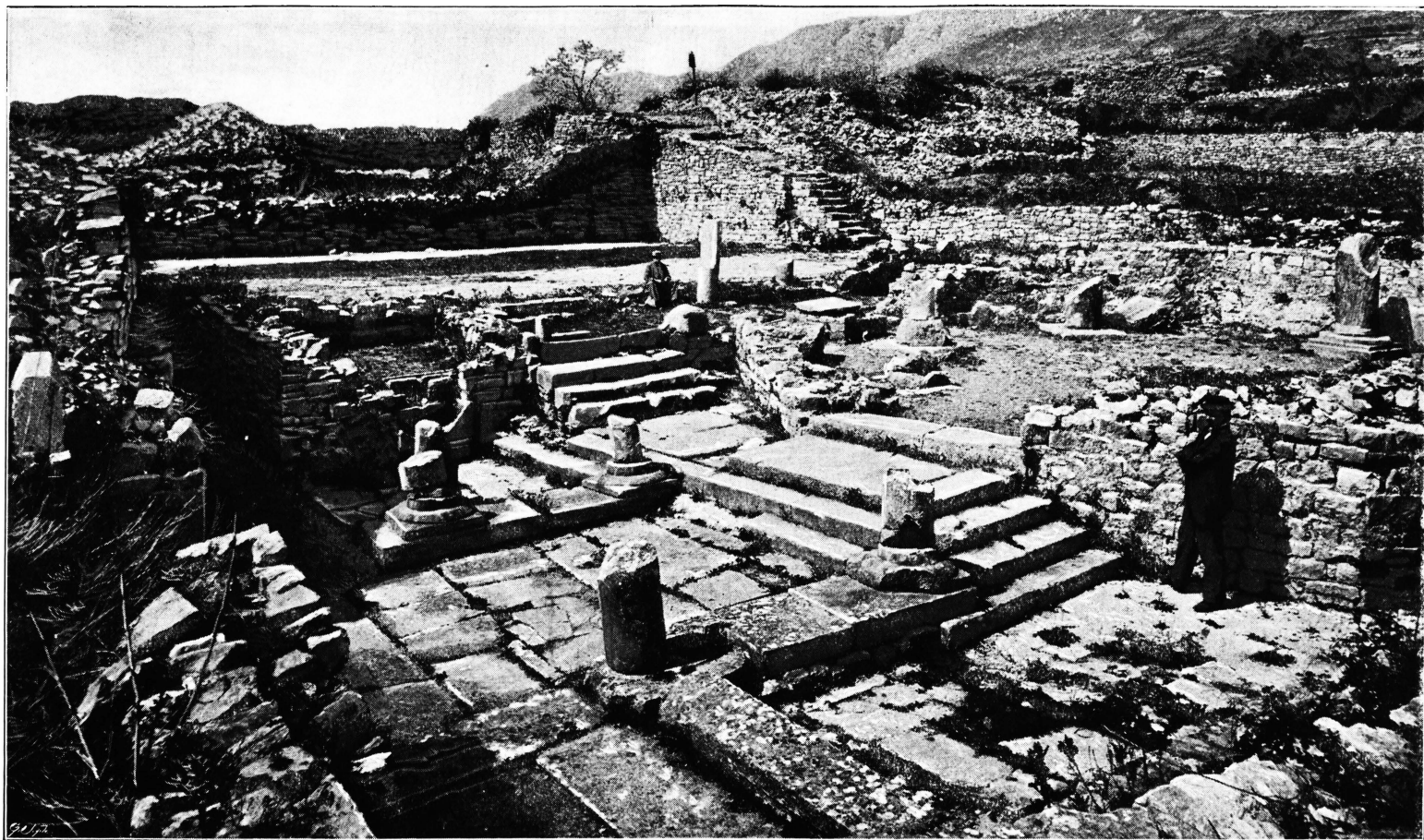




Dintorni del Battistero e della Basilica urbana a Salona. (Tratto ad Est del Battistero.)



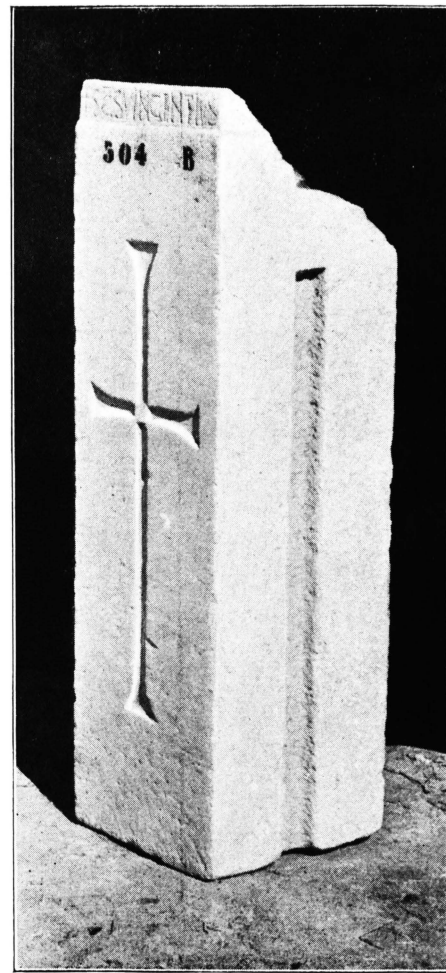
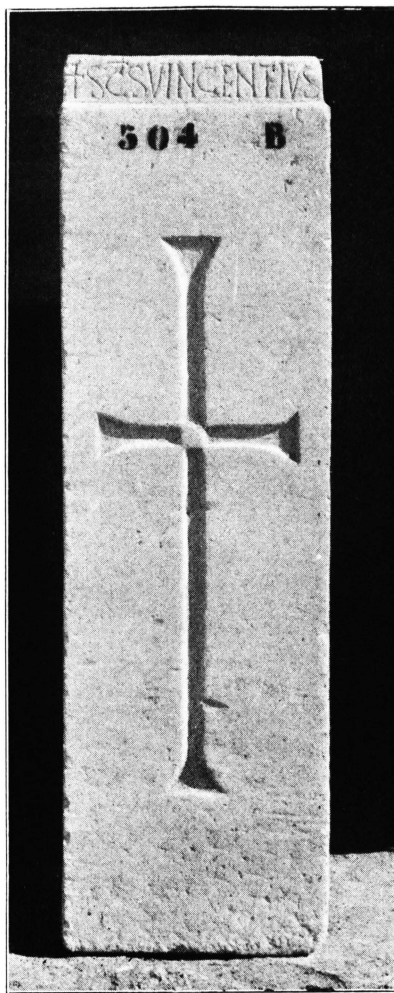
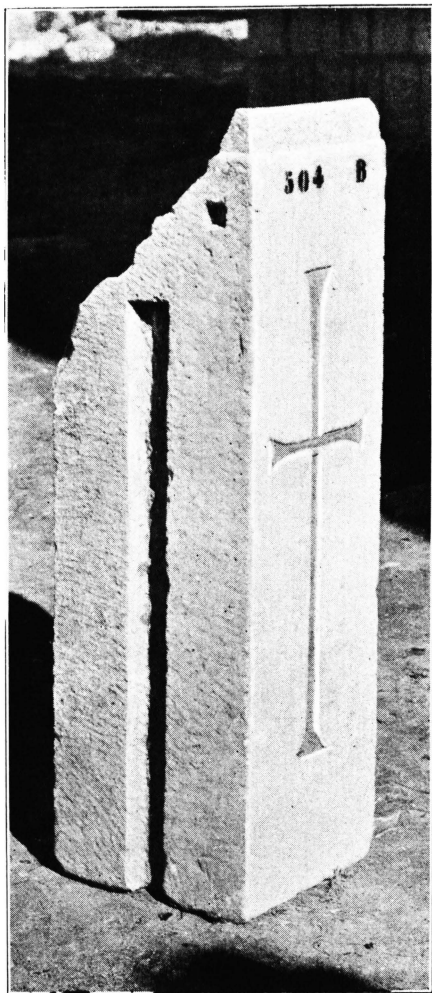
Dintorni del Battistero e della Basilica urbana a Salona. (Tratto ad Est-Sud del Battistero.)



Dintorni del Battistero e della Basilica urbana a Salona. (Tratto a Nord del Battistero.)



Dintorni del Battistero e della Basilica urbana a Salona. (Tratto a Nord-Est del Battistero.)



Pilastro di cancello portante l'iscrizione di S. Vincenzo, trovato a Nord della Basilica urbana a Salona.



Sarcofago dell' abbadessa JOHANNA da Sirmio, trovato nel cimitero dei martiri a Manastirine di Salona.



Ultima parte del sarcofago dell' abbadessa JOHANNA (v. Tav. XIII)

a) secondo una fotografia.

b) secondo un disegno.



Due capitelli del VI.—VII. secolo nel Convento dei PP. Francescani a **Košljun** (**Val Cassione**) sull'isola Veglia (Krk).